

ΑΡΧΗ 1ΗΣ ΣΕΛΙΔΑΣ
ΚΕΝΤΡΙΚΗ ΕΠΙΤΡΟΠΗ ΕΞΕΤΑΣΕΩΝ
ΕΙΔΙΚΩΝ ΜΑΘΗΜΑΤΩΝ ΕΛΛΗΝΩΝ ΕΞΩΤΕΡΙΚΟΥ
ΔΕΥΤΕΡΑ 27 ΣΕΠΤΕΜΒΡΙΟΥ 2010
ΕΞΕΤΑΣΗ ΤΩΝ ΥΠΟΨΗΦΙΩΝ ΣΤΗΝ ΑΡΜΟΝΙΑ

ΣΥΝΟΛΟ ΣΕΛΙΔΩΝ: ΤΕΣΣΕΡΙΣ (4)

Δίνεται το παρακάτω θέμα (μελωδία):

Moderato

4

7

10

ΖΗΤΕΙΤΑΙ:

Να εναρμονισθεί η μελωδία αυτή σε τέσσερις (4) φωνές.

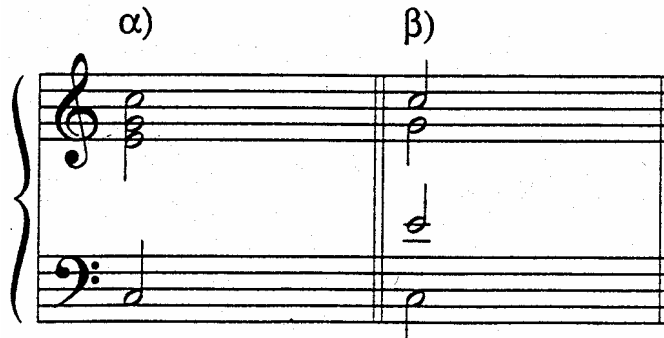
ΤΕΛΟΣ 1ΗΣ ΑΠΟ 4 ΣΕΛΙΔΕΣ

ΑΡΧΗ 2ΗΣ ΣΕΛΙΔΑΣ

ΔΙΕΥΚΡΙΝΙΣΕΙΣ

- A.** Η εναρμόνιση του θέματος μπορεί να γραφεί σε δύο πεντάγραμματα με δύο κλειδιά κατά τον (α) ή (β) τρόπο, αλλά όχι με ανάμιξή τους. (Βλέπε το παρακάτω παράδειγμα.)

Παράδειγμα:



- B.** Η χρησιμοποίηση δυνατοτήτων εναρμόνισης του θέματος, που είναι επιπλέον του υποχρεωτικού αρμονίας, επιτρέπεται.
- Γ.** Περισσότερες από μία εναρμονίσεις του θέματος ή τμημάτων του δεν επιτρέπονται.
- Δ.** Να σημειωθούν οι βαθμίδες με λατινικούς χαρακτήρες καθώς και τα σημεία μετατροπιών.
- Ε.** Κατά την εναρμόνιση της μελωδίας να ληφθούν υπόψη τα παρακάτω:

Κίνηση φωνών

δηλαδή, επεξεργασία της μελωδικής γραμμής, όπως: χρήση ξένων φθόγγων, μιμήσεων, ποικιλμάτων, καθυστερήσεων κλπ.

Λειτουργικότητα αρμονικών συνδέσεων

δηλαδή, χρήση πτωτικών σχημάτων και κατάλληλη εναρμόνισή τους, κατάλληλη εναρμόνιση των μετατροπιών, κατάλληλη εναρμόνιση των αρμονικών αλυσίδων, κατάλληλη χρήση αλλοιωμένων συγχορδιών κλπ.

Αρμονικός ρυθμός

Ομαλότητα στη μετρική παράθεση των συγχορδιών.

Συνολική εικόνα

Η γενική μουσική δημιουργικότητα.

- Z.** Για πρόχειρο μπορούν να χρησιμοποιηθούν οι τέσσερις (4) τελευταίες σελίδες του τετραδίου.

ΚΑΝΟΝΕΣ

- Οι κρυμμένες πέμπτες και όγδοες επιτρέπονται:
 - α. Μεταξύ των δύο εξωτερικών φωνών, όταν η οξύτερη (ψηλότερη) φωνή προχωρεί κατά διάστημα δευτέρας.
 - β. Μεταξύ εξωτερικών και εσωτερικών ή μεταξύ εσωτερικών φωνών σε κάθε περίπτωση.
- Πέμπτες και όγδοες αντιπαράλληλες απαγορεύονται μεταξύ των δύο εξωτερικών φωνών, αλλά επιτρέπονται μεταξύ εξωτερικής και εσωτερικής φωνής ή μεταξύ δύο εσωτερικών φωνών.
- Κατά τα άλλα, ισχύει ό,τι περιλαμβάνει η ύλη του υποχρεωτικού αρμονίας.

ΚΡΙΤΗΡΙΑ ΑΞΙΟΛΟΓΗΣΗΣ

1. Κίνηση φωνών: **20/100**
2. Λειτουργικότητα αρμονικών συνδέσεων: **50/100**
3. Αρμονικός ρυθμός: **20/100**
4. Συνολική εικόνα: **10/100**

ΟΔΗΓΙΕΣ

1. Στο τετράδιο να γραφούν η ημερομηνία και το εξεταζόμενο μάθημα.
2. Στο τετράδιο θα αντιγραφεί μόνο το θέμα (μελωδία).
3. Οι υποψήφιοι, πριν αρχίσουν να γράφουν, πρέπει να διαβάσουν προσεκτικά τις **ΔΙΕΥΚΡΙΝΙΣΕΙΣ** και τους **ΚΑΝΟΝΕΣ**.
4. Μετά την αναπαραγωγή του θέματος να διανεμηθεί στους υποψηφίους από μία φωτοτυπία και των τεσσάρων (4) σελίδων.
5. Οι φωτοτυπίες επιστρέφονται από τους υποψηφίους κατά την αποχώρησή τους και στη συνέχεια καταστρέφονται από τους επιτηρητές.
6. Το θέμα **δεν** θα εκφωνηθεί και **δεν** θα γραφεί στον πίνακα.
7. Να γράψετε τις απαντήσεις σας μόνο με μπλε ή με μαύρο στυλό διαρκείας και μόνο ανεξίτηλης μελάνης.

8. Διάρκεια εξέτασης: Τρεις (3) ώρες.

Έναρξη χρόνου εξέτασης: Αμέσως μετά τη διανομή των θεμάτων.

Δυνατότητα αποχώρησης: Μία (1) ώρα μετά την έναρξη του χρόνου εξέτασης.

9. Η διάρκεια εξέτασης και ο χρόνος δυνατής αποχώρησης να αναγραφούν στον πίνακα.

ΤΕΛΟΣ ΜΗΝΥΜΑΤΟΣ

ΚΑΛΗ ΕΠΙΤΥΧΙΑ