

## ΑΡΧΗ 1ΗΣ ΣΕΛΙΔΑΣ

### ΕΙΔΙΚΕΣ ΕΙΣΑΓΩΓΙΚΕΣ ΕΞΕΤΑΣΕΙΣ ΑΠΟΦΟΙΤΩΝ Β΄ ΚΥΚΛΟΥ ΤΕΧΝΙΚΩΝ ΕΠΑΓΓΕΛΜΑΤΙΚΩΝ ΕΚΠΑΙΔΕΥΤΗΡΙΩΝ

ΤΡΙΤΗ 17 ΙΟΥΝΙΟΥ 2008

ΕΞΕΤΑΖΟΜΕΝΟ ΜΑΘΗΜΑ:

### ΟΙΚΟΔΟΜΙΚΗ

ΣΥΝΟΛΟ ΣΕΛΙΔΩΝ: ΤΕΣΣΕΡΙΣ (4)

#### ΘΕΜΑ 1ο

α. Τί πρέπει να προσεχθεί κατά τη διαδικασία χρωματισμού εξωτερικών τοίχων με πλαστικά χρώματα. (Σημεία τα οποία απαιτούν προσοχή).

**Μονάδες 10**

β. Να αναφέρετε τα σημεία που απαιτούν προσοχή για τη σωστή ορθομαρμάρωση.

**Μονάδες 9**

γ. Να αναφέρετε ονομαστικά τις απαιτήσεις και τους περιορισμούς που μας επιβάλλει η κατασκευή μιας κλίμακας.

**Μονάδες 6**

#### ΘΕΜΑ 2ο

α. Να περιγράψετε τους τρεις τύπους τζαμιών ασφαλείας, ανάλογα με τον τρόπο κατασκευής τους, αναφέροντας και τις αντίστοιχες ιδιότητές τους.

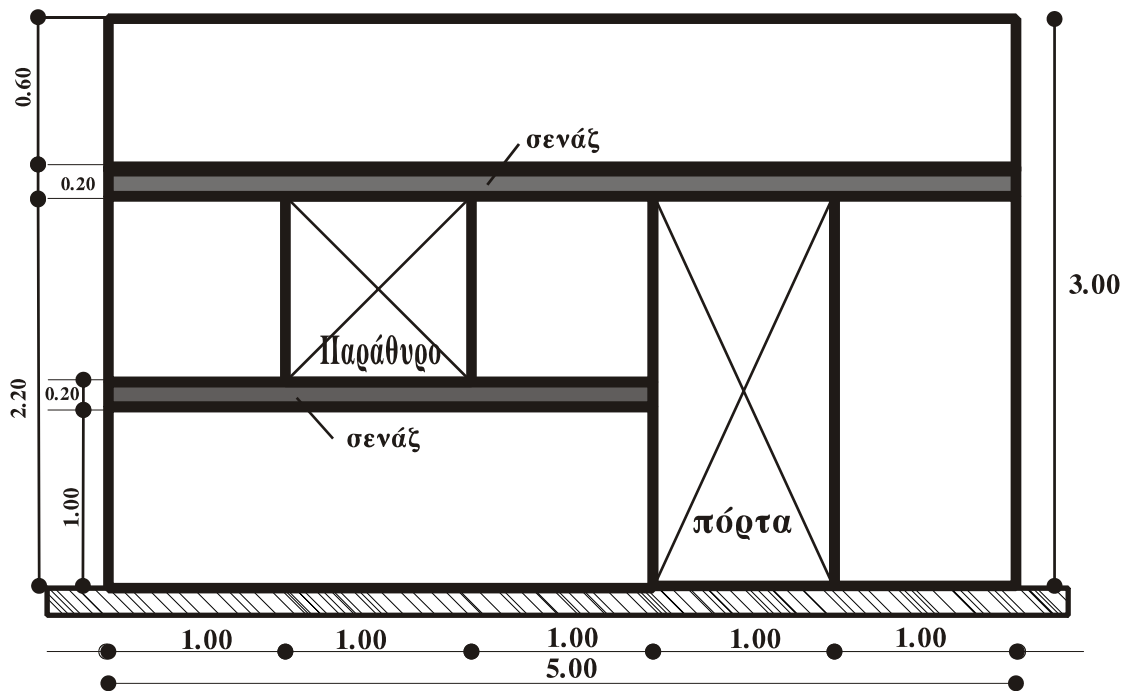
**Μονάδες 9**

β. Να περιγράψετε τους τρόπους δημιουργίας αρμών στα μωσαϊκά δάπεδα.

**Μονάδες 6**

γ. Δίδεται η τοιχοποιία του παρακάτω σχήματος που αποτελείται από μπατική οπτοπλινθοδομή με τούβλα διαστάσεων (6x9x19)cm.

## ΑΡΧΗ 2ΗΣ ΣΕΛΙΔΑΣ



Να υπολογισθεί ο αριθμός των τούβλων.

**Μονάδες 10**

### **ΘΕΜΑ 3ο**

**α1.** Να δώσετε τον ορισμό του διαζώματος (σενάζ)

**Μονάδες 2.**

**α2.** Ποιος ο ρόλος του διαζώματος στις οριζόντιες και κατακόρυφες φορτίσεις που δέχονται οι τοίχοι.

**Μονάδες 7**

**β.** Ποια ζευκτά ονομάζονται αυτοφερόμενα και ποια ψευδοζευκτά.

**Μονάδες 4**

**γ.** Για την κατασκευή ξύλινου δαπέδου έχουν ήδη τοποθετηθεί και στερεωθεί τα καδρόνια. Να περιγράψετε τη συνέχεια της διαδικασίας τοποθέτησης:

- i) των λωρίδων
- ii) των παρκέτων

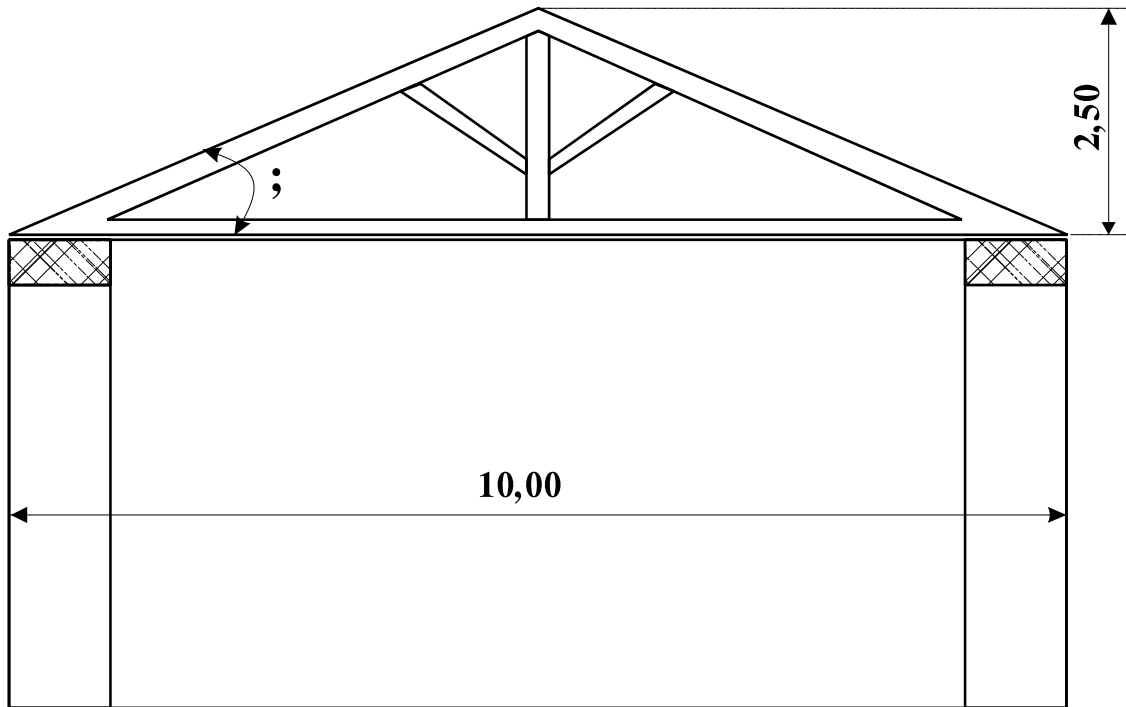
**Μονάδες 12**

ΤΕΛΟΣ 2ΗΣ ΑΠΟ 4 ΣΕΛΙΔΕΣ

## ΑΡΧΗ 3ΗΣ ΣΕΛΙΔΑΣ

### ΘΕΜΑ 4ο

- α. Πρόκειται να κατασκευαστεί συμμετρική δίρριχτη στέγη ανοίγματος 10m. Το ύψος του ζευκτού πρέπει να είναι 2,50m. Να βρεθεί η κλίση της στέγης (βλέπε το παρακάτω σκαρίφημα).



**Μονάδες 5**

- β. Δίδεται τοιχοποιία επιφάνειας  $100\text{m}^2$  και πρόκειται να κατασκευαστεί το λάσπωμά της (β' στρώση) με τριπτό επίχρισμα από ασβεστοκονίαμα πάχους 1,80cm. Τα κενά της άμμου είναι 40%. Να βρεθεί ο όγκος του ασβέστη, της άμμου και η αναλογία ασβέστη/άμμου. Να μην υπολογισθεί ο όγκος του νερού.

**Μονάδες 9**

- γ. Τί πρέπει να λαμβάνεται υπόψη κατά την επιλογή του υλικού επικάλυψης της στέγης.

**Μονάδες 5**

- δ. Να περιγράψετε την κατασκευή της κάσας στις ξύλινες πόρτες.

**Μονάδες 6**

ΤΕΛΟΣ 3ΗΣ ΑΠΟ 4 ΣΕΛΙΔΕΣ

## ΑΡΧΗ 4ΗΣ ΣΕΛΙΔΑΣ

### ΟΔΗΓΙΕΣ ΓΙΑ ΤΟΥΣ ΕΞΕΤΑΖΟΜΕΝΟΥΣ

1. Στο τετράδιο να γράψετε μόνο τα προκαταρκτικά (ημερομηνία, εξεταζόμενο μάθημα). Τα θέματα **να μην τα αντιγράψετε** στο τετράδιο.
2. Να γράψετε το ονοματεπώνυμό σας στο επάνω μέρος των φωτοαντιγράφων αμέσως μόλις σας παραδοθούν. **Δεν επιτρέπεται να γράψετε καμιά άλλη σημείωση.** Κατά την αποχώρησή σας να παραδώσετε μαζί με το τετράδιο και τα φωτοαντίγραφα.
3. Να απαντήσετε **στο τετράδιό σας σε όλα τα θέματα.**
4. Κάθε απάντηση τεκμηριωμένη είναι αποδεκτή.
5. Διάρκεια εξέτασης: τρεις (3) ώρες μετά τη διανομή των φωτοαντιγράφων.
6. Χρόνος δυνατής αποχώρησης: Μία (1) ώρα μετά τη διανομή των φωτοαντιγράφων και όχι πριν τις **10.00 π.μ.**

**ΚΑΛΗ ΕΠΙΤΥΧΙΑ**

**ΤΕΛΟΣ ΜΗΝΥΜΑΤΟΣ**